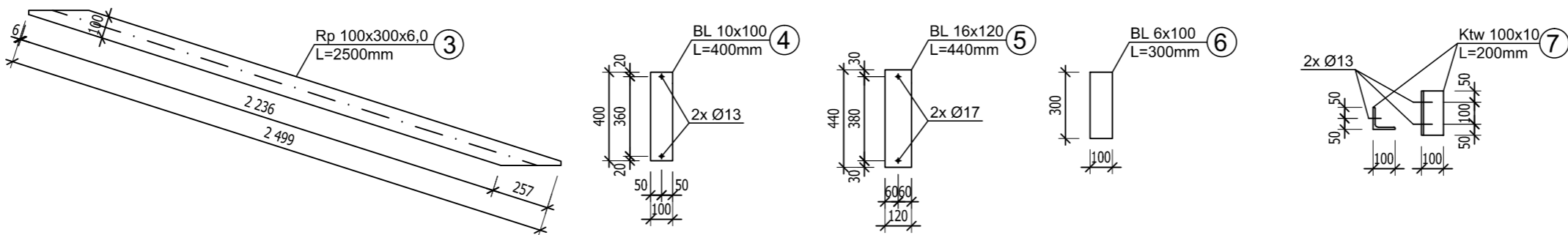
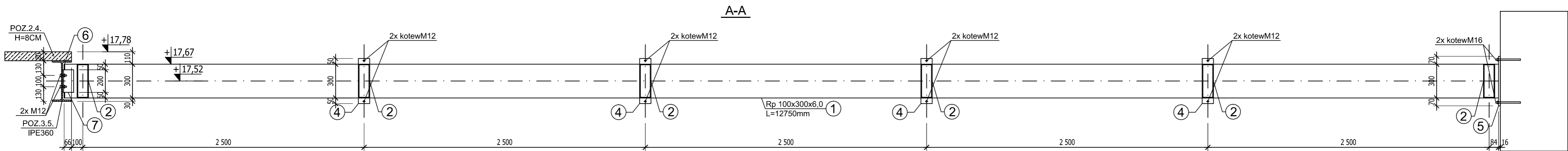
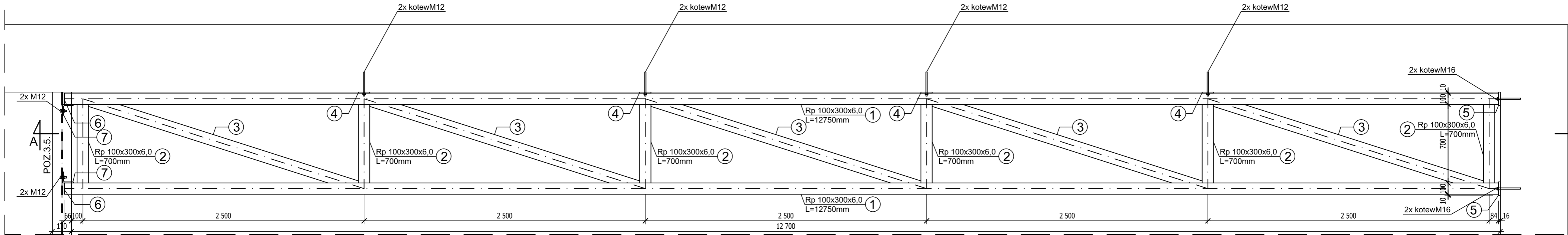
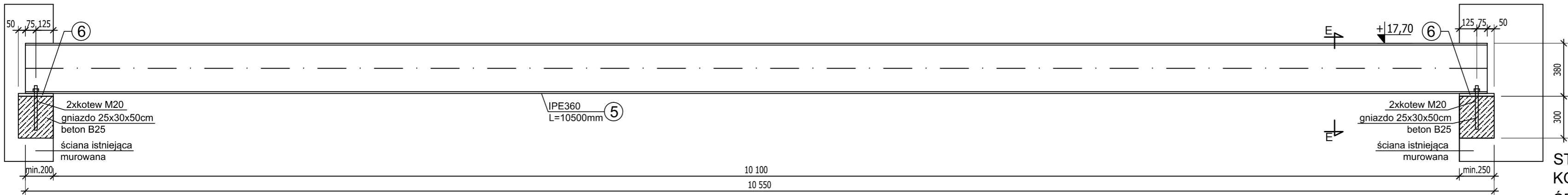


POZ.3.6. TEŻNIK STAL. - KRATOWNICA

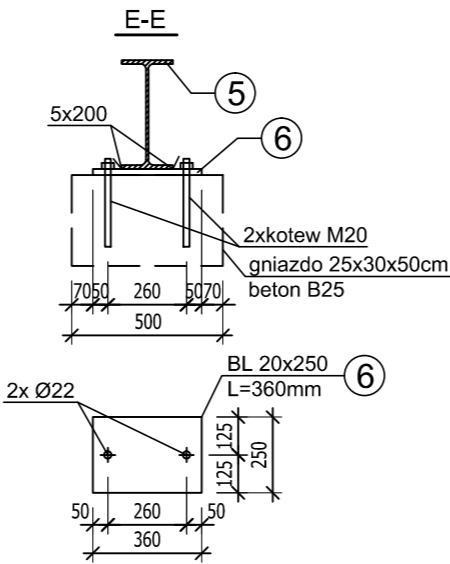



POZ.3.5. PODCIĄG STAL. IPE360



UWAGA:  
WYMIARY SPRAWDZIĆ NA BUDOWIE

STAL S235 (ST3S)  
KOTWY CHEMICZNE M12,M16,M20 KL.5.6  
ŚRUBY M12 KL.8.8  
POWŁOKA MALARSKA ANTYKOROZYJNA I OGNIOSCHRONNA R60



		GPVT PRACOWNIA ARCHITEKTONICZNA S.C.		GPVT PRACOWNIA ARCHITEKTONICZNA S.C. ul. Pamąkłkowa 2/37   61-512 Poznań   tel/fax 061 224 81 20 biuro@gpvt.pl	
NUMER UMOWY:		Branża: KONSTRUKCJA		Stadium: WYKONAWCZY	
INWESTOR:		Województwo Kujawsko-Pomorskie, Pl. Teatralny 2 ; 87-100 Toruń			
NAZWA INWESTYCJI:		PRZEBUDOWA I REMONT KONSERWATORSKI BUDYNKU PAŁACU DAMSKICH W TORUNIU			
LOKALIZACJA INWESTYCJI:		Ul. Żeglarska 8 ; 87-100 Toruń, Dz. nr 84 obr.16 (miasta Toruń) KW nr TO1T/00034614/4			
PROJEKTANCI:		mgr inż. Jarosław Wywógacz		upr.nr 168/94/Os	
SPRAWDZAJĄCY:		mgr inż. Łukasz Burzyński		upr.nr WKP/0040/PODK/14	
TREŚĆ RYSUNKU:		POZ.3.5. PODCIĄG STALOWY; POZ.3.6. TEŻNIK STALOWY – KRATOWNICA			
		DATA		NR RYSUNKU	
		14.05.2016		K d - O B	
				SKALA	
				1:25	
Uwaga! Projekt Architektoniczny Rozpatrywany łącznie z Projektami Branżowymi! © Wszelkie prawa zastrzeżone. Powielanie lub wykorzystywanie niezgodnie z przeznaczeniem bez zgody właściciela dokumentacji zabronione.					